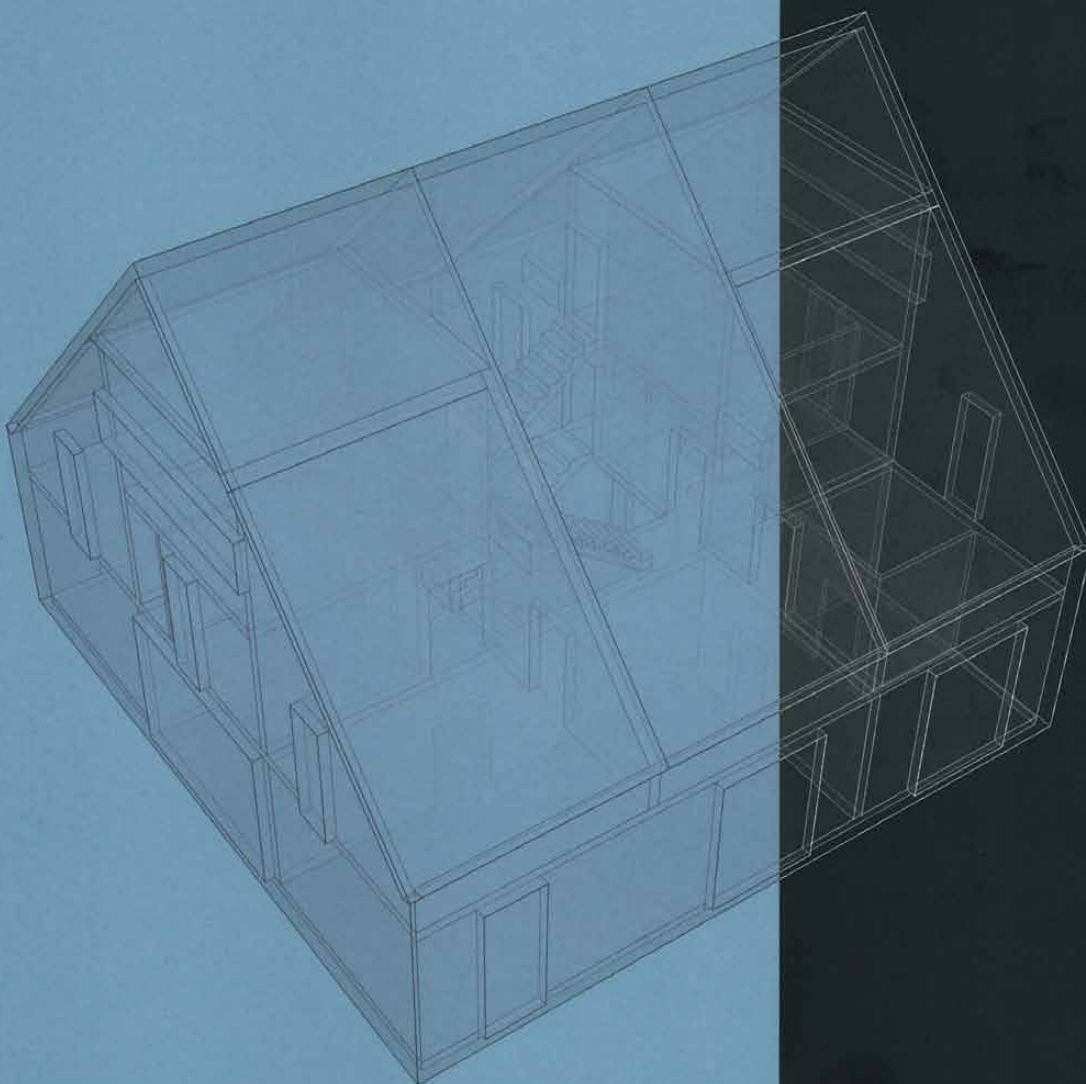


# Freistehende Häuser

Eine Wohnbautypologie



Günter Pfeifer  
Per Brauneck

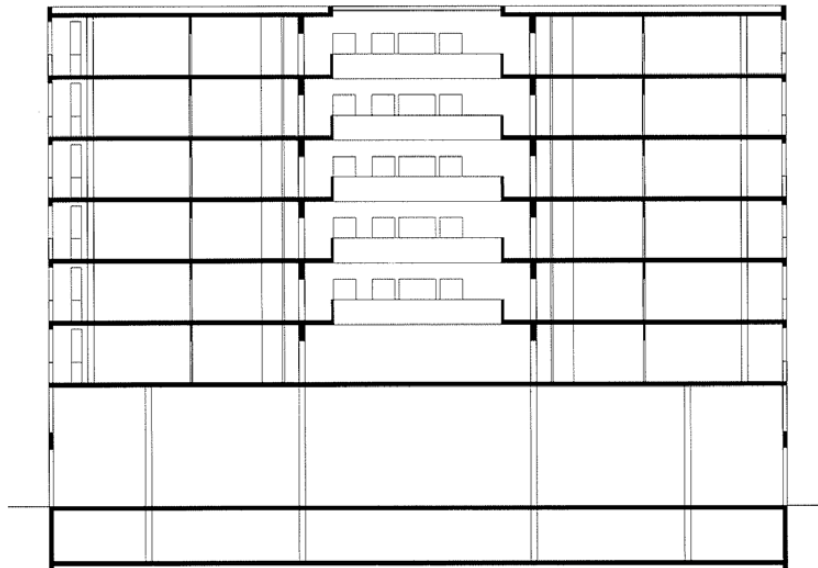


**Hofspänner**  
**8-geschossig**  
**8 Wohneinheiten pro Geschoss**

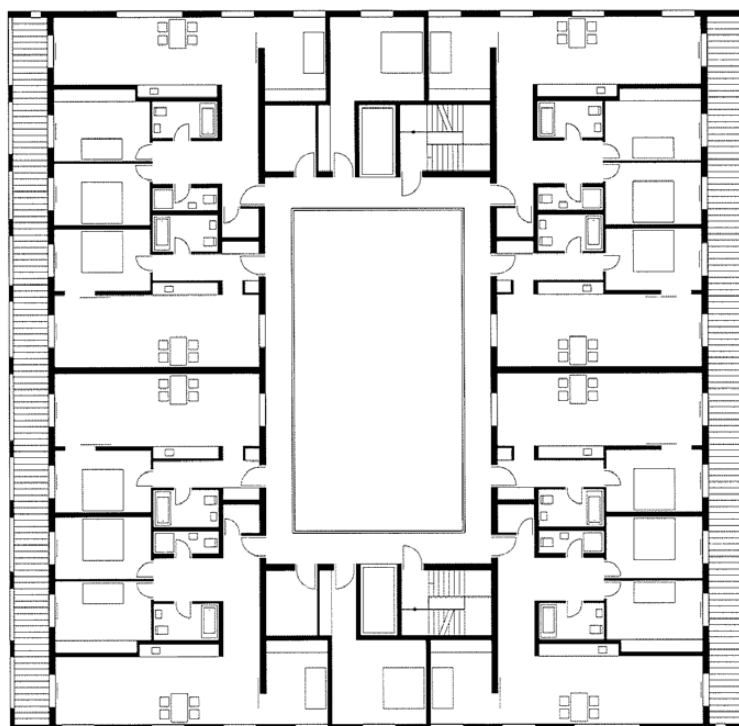
Acht Wohnungen und zwei Schalterzimmer pro Geschoss werden über den Laubengang zum Innenhof erschlossen. Die an den Langseiten liegenden Innenwohnungen gleichen den Nachteil der einseitigen Belichtung durch ein Fenster zum Innenhof hin aus. Da der Laubengang durch zwei unabhängige Erschließungsanlagen, auf den kurzen Seiten der Grundfläche liegend, erschlossen wird, ist an der Stelle dieses innenliegenden Fensters kein Durchgangsverkehr zu erwarten. Dieses Prinzip gewährleistet die Intimität der Wohnung trotz Öffnung zur öffentlichen Erschließungsfläche. Die Wohnungsgrundrisse sind klassisch geschnitten mit einer Diele als interne Verteilerfläche. Dem Wohnraum kann ein Individualraum mittels einer großen Schiebetür zugeschlagen werden, was den Grundriss auch für den Fall des altersgerechten Wohnens qualifiziert. Die durchgehende Loggia an den Langseiten erlaubt die direkte Erschließung des unmittelbar angrenzenden Freiraums.

Wohnsiedlung Werdwies  
Zürich, 2007  
Adrian Streich Architekten





Schnitt



Regelgeschoss