





### **Wohn- und Gewerbeüberbauung Lienihof**

Wollishofen  
Albisstraße 129-131,  
Heinrich-Federer-Straße 22, 8038 Zürich

**Architekten:** Adrian Streich  
Architekten AG,  
Zürich

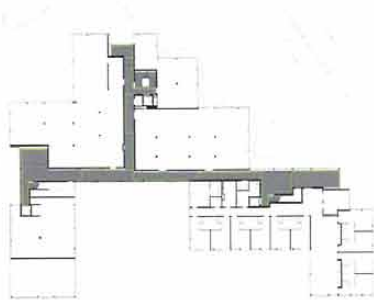
**Landschafts-  
architekten:** Planetage GmbH,  
Zürich

**Bauherr:**  
Baugenossen-  
schaft Zurlinden,  
Zürich

**Bauzeit:**  
2006-2007

**Foto:**  
Roger Frei, Zürich

Die Wohn- und Gewerbeüberbauung Lienihof gruppiert sich asymmetrisch um einen nach Süden offenen Hof. Ein prägnantes Merkmal sind die umlaufenden Brüstungsbänder aus dunkelrot gestrichener Tannenholzverkleidung. Sie sind eine Referenz an die traditionsreiche Schreinerei, die zuvor auf dem Grundstück stand. Alle Räume und Loggien sind dominiert von der unregelmäßigen, mäandrierenden Struktur des Gebäudes; das Ergebnis sind Wohnungen mit vielseitigen Ausblicken durch Räume mit Fenstern in drei oder sogar vier Himmelsrichtungen. Neben der perspektivischen Vielfalt wird zudem Wert auf den gemeinschaftlichen Charakter des Wohngebäudes gelegt. So sind die drei Treppenhäuser im Erdgeschoss untereinander mit einer langen Halle verbunden.



Grundriss

## Wohnsiedlung Heuried, Gebäudehülle

Wiedikon

Höfliweg 2-22, 8055 Zürich

**Architekten:**

Adrian Streich  
Architekten AG,  
Zürich

**Freiraumplaner:**

Planetage GmbH,  
Zürich

**Künstlerin:**

Judith Elmiger,  
Zürich

**Bauherr:**

Stadt Zürich

**Bauzeit:**

2003-2005

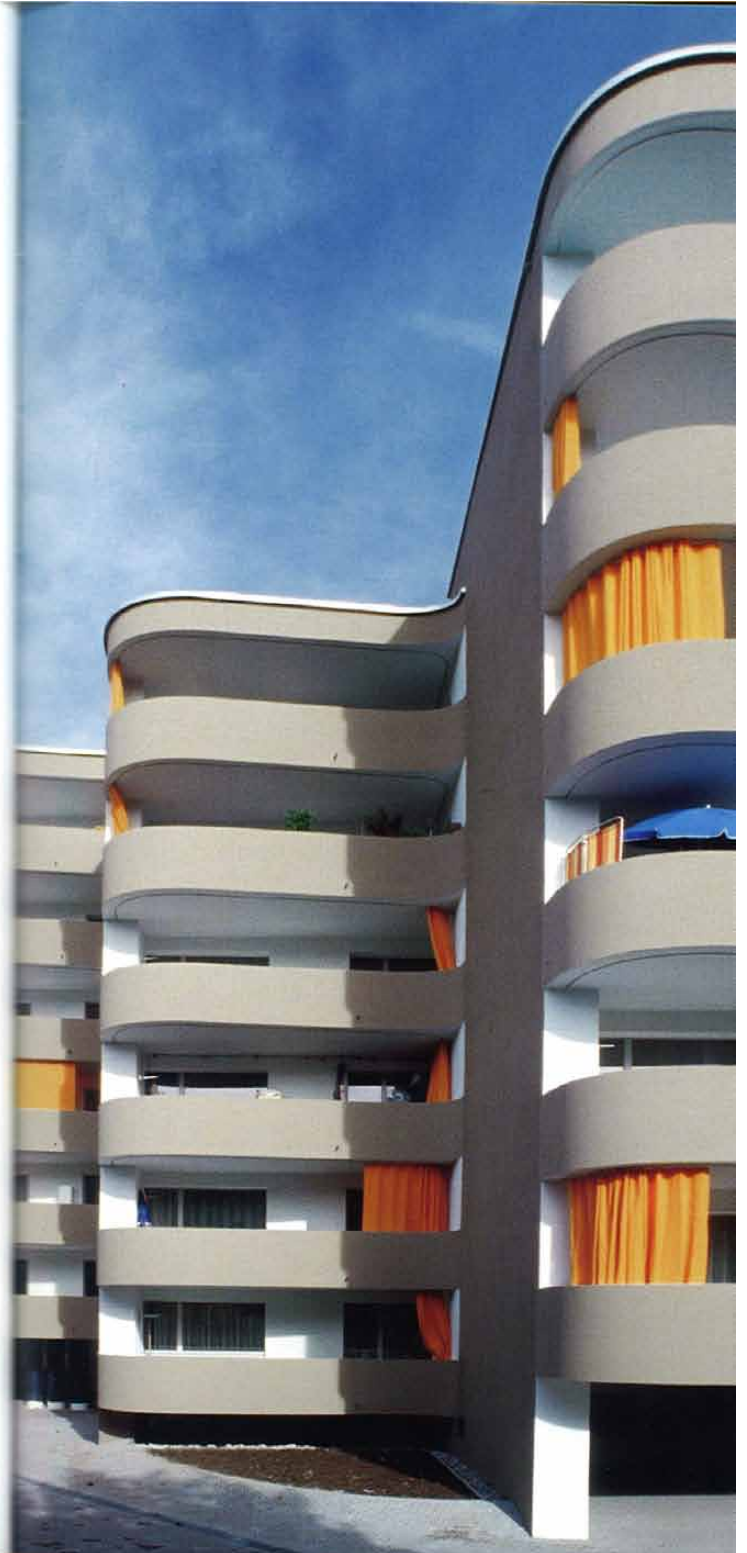
**Foto:**

Roger Frei, Zürich

Durch die Sanierung der Gebäudehülle ergab sich die Gelegenheit, die Wohnsiedlung im Quartier neu zu positionieren. Durch die geschwungene Wandfläche erhielten die wuchtigen Häuser einen kraftvollen und eleganten Auftritt. Die neuen erdigen, naturnahen Farben korrespondieren mit den Tönen der Umgebung, die als kleine Parkanlage mit freistehenden Bäumen und offener Rasenfläche gestaltet wurde. Ein geschwungenes Asphaltband, das die Straße mit der Parkanlage verbindet, sowie zwei massive Vordächer schaffen eine Anbindung an die Siedlung. Auffälliges Merkmal sind die figurativen Darstellungen, die sich auf der straßenseitigen Fassade großflächig präsentieren.



Lageplan





## Wohnsiedlung Werdwies

Bändlistraße 22-34, Grünauring 25-33,  
8064 Zürich

Altstetten

Umgrenzt vom Flusslauf der Limmat und der Autobahn gleicht das Grünaquartier einem inselartigen Areal. Die sieben Häuser der Wohnsiedlung Werdwies sind rhythmisch gereiht und erzeugen einen Wechsel von Füllung und Leerraum. Dadurch ergeben sich kleinere und größere Plätze mit eigenem Charakter. Die parkartig ausgebildete Siedlung umfasst 152 Wohnungen in drei Haustypen. Unterschiedliche Treppenanlagen prägen die Häuser und großzügige Loggien schaffen eine dichte Beziehung zwischen Innen- und Außenraum. Jede Wohnung besitzt mehrseitig belichtete Räume, die durch einfache Gestaltung mit langen Zimmerfluchten und Einbauschränken robust wirken.

**Architekten:**  
Adrian Streich  
Architekten AG,  
Zürich

**Freiraumplaner:**  
Schmid Land-  
schaftsarchitek-  
ten, Zürich

**Bauherr:**  
Stadt Zürich

**Bauzeit:**  
2004-2007

**Foto:**  
Georg Aerni,  
Zürich



Lageplan